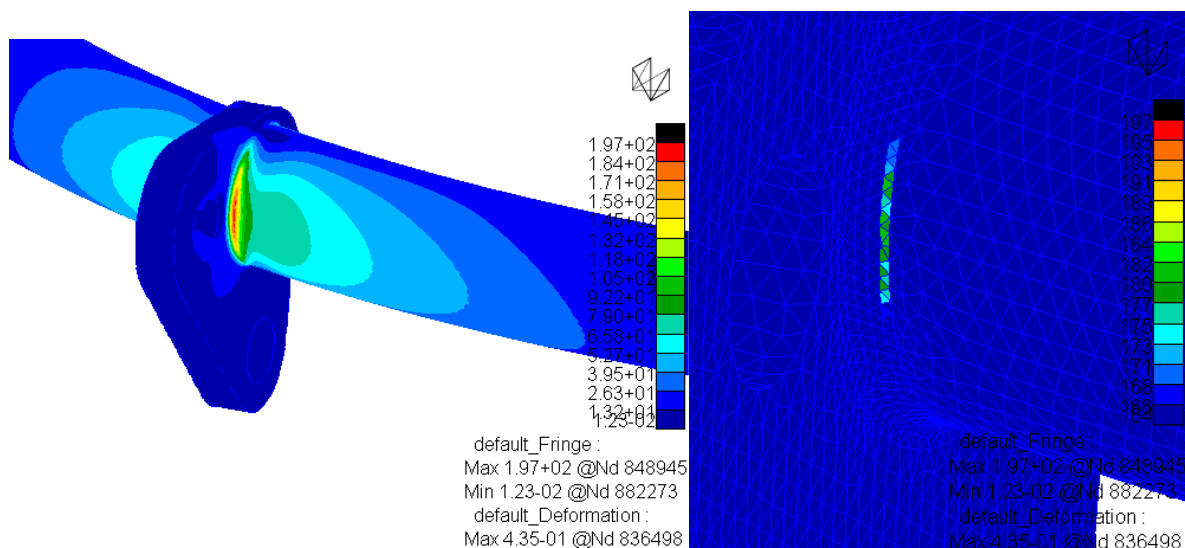
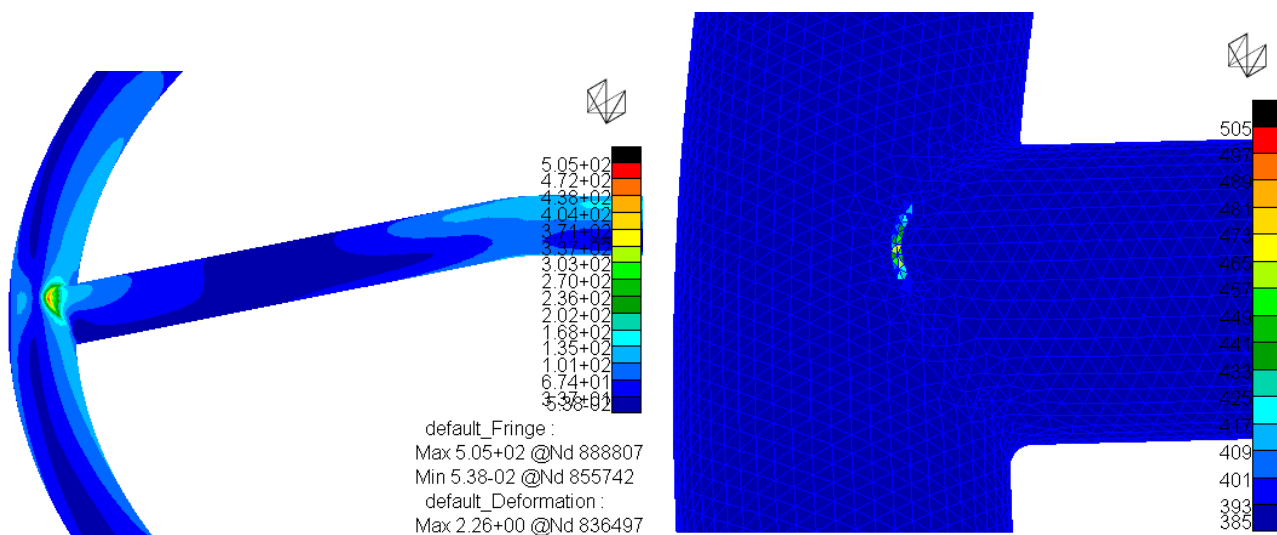


2 Detaily zanedbaných napětí na rámu hořáku MiniO V2

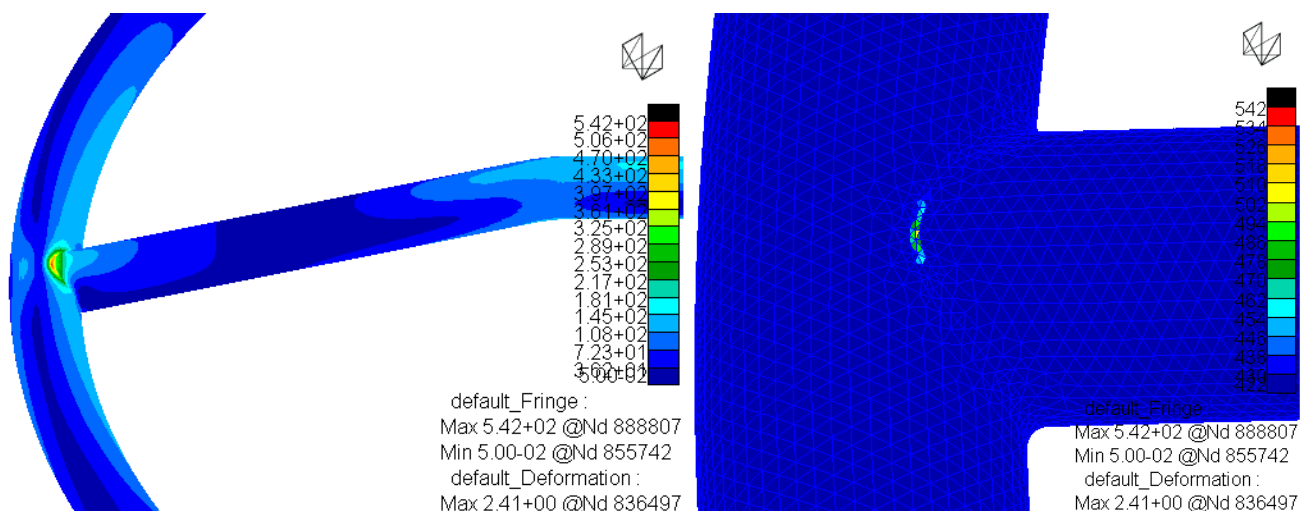
Na obrázcích u levého okraje listu jsou rozsahy napětí ponechány v celém vypočteném spektru. U obrázků blíže k pravému okraji listu jsou dolní hranice rozsahů napětí upraveny na hodnoty, které byly vzaty jako maximální pro stanovení součinitelů rezerv RF při daném režimu.



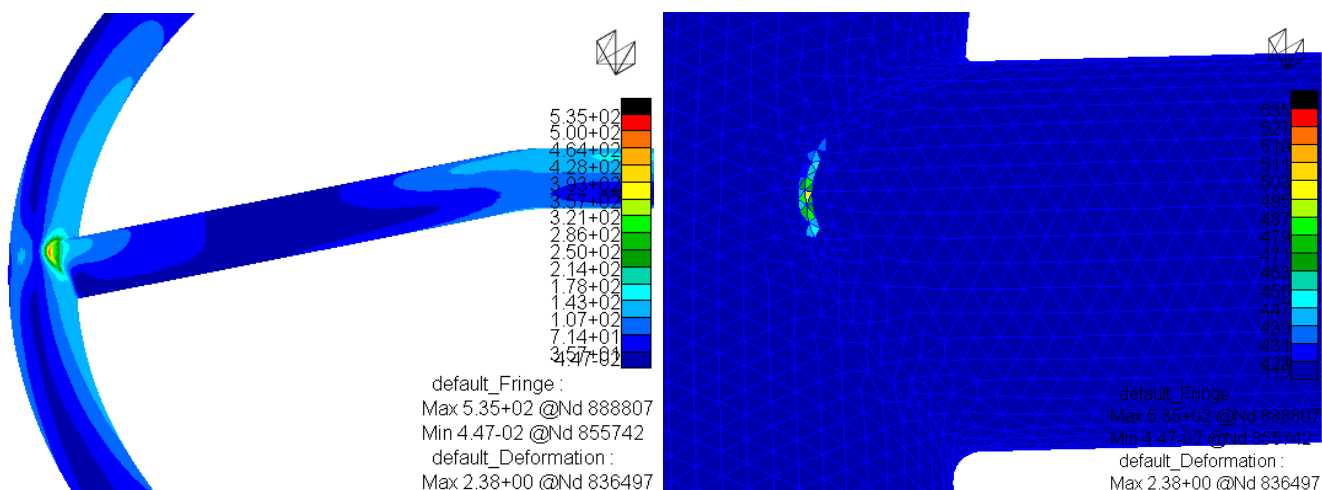
Obr. 1 Přiblížení na elementy s vysokým napětím – režim A



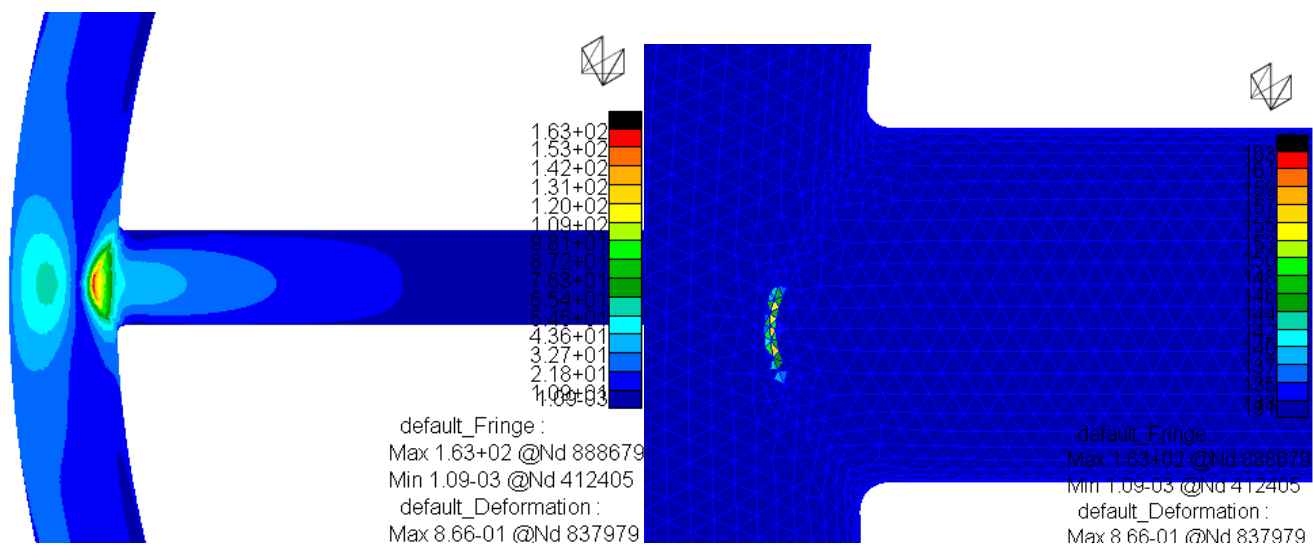
Obr. 2 Přiblížení na elementy s vysokým napětím (horní strana) – režim B1



Obr. 3 Přiblížení na elementy s vysokým napětím (horní strana) – režim B2



Obr. 4 Přiblížení na elementy s vysokým napětím (horní strana) – režim B3



Obr. 5 Přiblížení na elementy s vysokým napětím (spodní strana) – režim C